
communiqué

Annecy le 04 juillet 2024
Conseil communautaire

Création de la SPL Grand Anancy Tourisme & bon premier bilan du nouveau réseau SIBRA

Le conseil communautaire du 4 juillet qui s'est tenu sous la présidence de Frédérique Lardet a adopté par une majorité de 79 voix (89,77% pour) les nouveaux statuts de l'office du tourisme qui devient une SPL (société publique locale) nommée Grand Anancy Tourisme. Par ailleurs, ce conseil a été l'occasion pour Didier Sarda, vice-président Mobilités de présenter un premier bilan du nouveau réseau de la SIBRA opérationnel depuis le 29 avril, les modifications qui y seront apportées pour répondre aux demandes des usagers et les projets futurs.

Grand Anancy Tourisme, l'agilité d'une SPL au service de la stratégie touristique

« *Grand Anancy Tourisme, sous forme de SPL, sera une structure plus agile, plus performante et mieux outillée pour développer et mettre en œuvre la stratégie touristique dont a besoin notre territoire* » a déclaré Frédérique Lardet, présidente de l'Agglomération du Grand Anancy. Grand Anancy Tourisme assurera l'accueil des visiteurs et des habitants, proposera de nouveaux services aux acteurs touristiques du territoire dans le cadre d'actions écoresponsables. Ce nouveau statut lui permettra également de développer les congrès et le tourisme d'affaire notamment à travers l'exploitation du centre de congrès de l'Impérial. En effet, la taxe de séjour est gérée par la collectivité. Le budget de l'office du tourisme sera préservé. En revanche, les excédents serviront à l'amélioration des structures comme par exemple, la rénovation énergétique des copropriétés dans lesquels sont installés certains meublés de tourisme.

Le partenariat reste au cœur de la démarche de Grand Anancy Tourisme avec l'entrée au capital de la Communauté de communes Fier et Usse, qui pourra ainsi bénéficier de son expertise, et de la présence de socio-professionnels au Conseil d'administration. « *De plus, notre volonté de travailler avec les professionnels du tourisme se traduit par la création d'un comité stratégique qui permettra de les associer étroitement aux grandes orientations de la stratégie touristique durable et à la gouvernance* », souligne Frédérique Lardet.

Contact presse

Florence Moreau | Directrice adjointe à la communication – agglomération du Grand Anancy |

Tél. 07 61 55 70 69 | fmoreau@grandanancy.fr

Fergus Mordacq | Chargé des relations presse | Tél. 06 62 73 74 14 | fergus.mordacq@ajuste-communication.fr

www.grandanancy.fr

Un premier bilan positif du nouveau réseau Sibra

Deux mois après sa mise en service, le nouveau réseau Sibra a enregistré sur la période une hausse du nombre de voyages de 8,7% du lundi au samedi et de plus de 134 % (!) les dimanches et jours fériés.

Le nouveau service de transport à la demande (« Sibra à la demande ») qui permet de se déplacer sur l'ensemble des communes de l'agglomération du Grand Anancy a connu sur cette même période un réel succès en enregistrant 8 900 voyages et 2 900 comptes d'usagers créés. Parallèlement, le service Sibra Access réservé aux personnes à mobilité réduite a connu une augmentation des trajets de 20%.

Par ailleurs, grâce aux adresses mail mises en place pour permettre aux voyageurs de faire remonter leurs remarques à l'agglomération du Grand Anancy & à la Sibra, de nombreuses solutions aux réclamations reçues ont pu être trouvées. L'analyse des demandes a conduit à ajuster des horaires, des fréquences ou des correspondances et a contribué aux adaptations du réseau proposées dès septembre.

Une offre adaptée dès septembre

- Les lignes Rythmo 1 et 2 verront leur offre renforcée et leur ponctualité améliorée pour faire face aux surcharges en heures de pointe mais également sur toute la journée.
- Pour améliorer la desserte des étudiants mais également des actifs, la ligne 20 proposera deux courses sur 3 qui iront jusqu'au pôle d'échanges de la gare d'Anancy contre une sur 3 aujourd'hui.
- La ligne 13 sera prolongée jusqu'à Colmyr avec une amplitude horaire importante (jusqu'à 23h) en renfort de la ligne 26 et une fréquence de 35 minutes en moyenne.
- La ligne 24 proposera 3 A/R jusqu'à la Salle Pringy par la RD3508 Nord et la ligne 25 basculera en omnibus sur la commune d'Épagny-Metz-Tessy.
- La ligne 80 verra ses temps de parcours ajustés avec un tracé plus direct entre Lycée Lachenal et La Salle Pringy.

Contact presse

Florence Moreau | Directrice adjointe à la communication – agglomération du Grand Anancy |

Tél. 07 61 55 70 69 | fmoreau@grandanancy.fr

Fergus Mordacq | Chargé des relations presse | Tél. 06 62 73 74 14 | fergus.mordacq@ajuste-communication.fr

www.grandanancy.fr

NOUVEAU RÉSEAU SIBRA PREMIERS ÉLÉMENTS DE BILAN



4 JUILLET 2024 - CONSEIL D'AGGLOMÉRATION

1

CRÉATION DE LIGNES

pour desservir de **nouveaux secteurs** (habitations et zones d'emploi)

2

CRÉATION DE LIGNES TRANSVERSALES

permettant de **contourner le centre-ville**

3

RENFORT DES LIGNES

en **soirée**, les **dimanches** et **jours fériés**

4

HARMONISATION

des **périodes de fonctionnement** pour des horaires plus lisibles

5

UN NOUVEAU SERVICE DE TRANSPORT À LA DEMANDE

(couplé au Transport de Personnes à Mobilité Réduite) **plus souple, plus flexible**, avec une **offre et une amplitude larges**, sur l'ensemble du territoire, en semaine et le week-end



Sibra!
à la demande





1615



TÉLÉCHARGEMENTS
SIBRA RESA



2900

COMPTES CRÉÉS



En moyenne :

215 voyages
en JOUR DE SEMAINE

105 voyages
Le samedi

70 voyages
LES DIMANCHES
ET JOURS FÉRIÉS

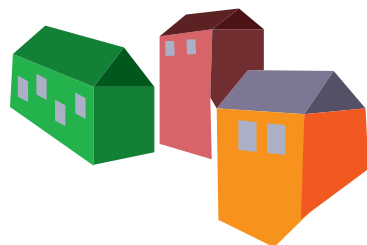
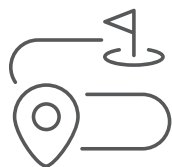


UNE AUGMENTATION

DE **20%**



8900



VOYAGES RÉALISÉS SUR LE
SERVICE



IDEe@SIBRA.FR

centralise les mails reçus Grand Anancy et Sibra

Au 19 juin

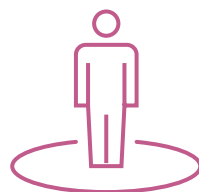
539

MAILS REÇUS
de



451

USAGERS UNIQUES
en lien avec le
nouveau réseau



CONTACT-SIBRAresa@KEOLIS.COM

dédiée Sibra à la demande / Sibra Access

À fin mai

34

RÉCLAMATIONS

Sibra!
à la demande

+

19

RÉCLAMATIONS

Sibra!
access



De nombreuses solutions trouvées avec le transport scolaire Sibra ou Grand Anancy.
Des demandes d'ajustement d'horaire, ou problème de ponctualité / correspondance.



OFFRE MIGRÉE SUR LE SERVICE



LIGNES

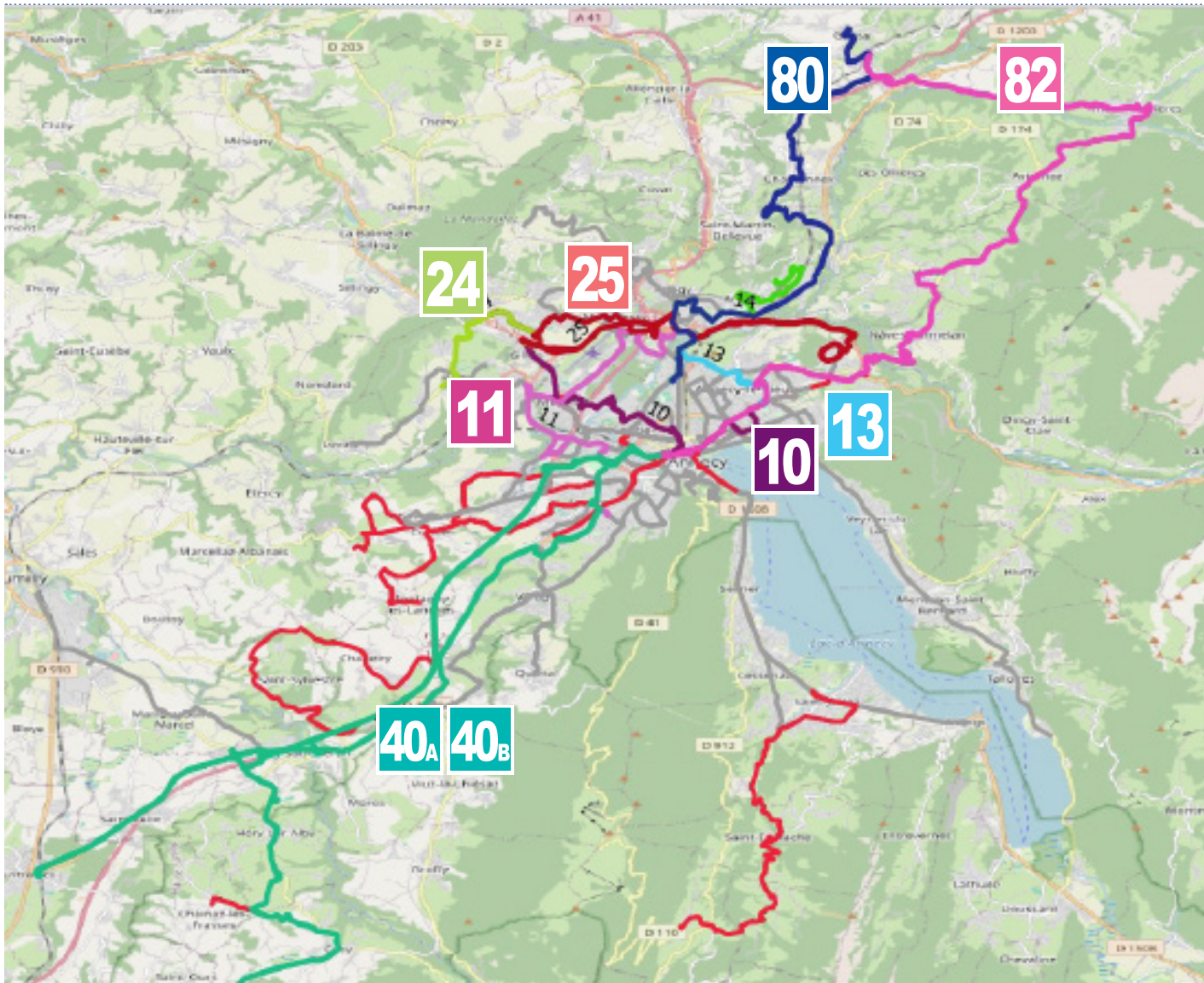


LIGNES AVEC TRACÉ MODIFIÉ

au 29 avril 2024



LIGNES AVEC TRACÉ MODIFIÉ au 29 AVRIL 2024



En gris : réseau inchangé sur le tracé

En rouge : offre migrée sur le service Sibra à la demande et Sibra Acces

> ligne 16 **16**

> Proxibus **P1 P2**



Analyse sur les données

DU LUNDI AU SAMEDI HORS VACANCES ET JOURS FÉRIÉS

Période de référence 2 mai 2023 - 30 juin 2023

Période nouveau réseau: 29 avril 2024 - 20 juin 2024

+8,7%

Nombre
de voyages moyen
par jour

Analyse sur les données

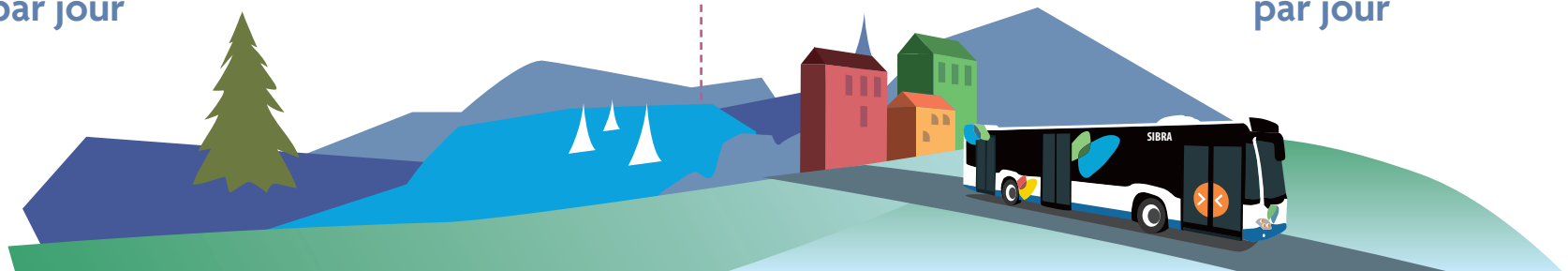
DIMANCHE ET JOURS FÉRIÉS

Période de référence 2 mai 2023 - 30 juin 2023

Période nouveau réseau: 29 avril 2024 - 20 juin 2024

+134,4%

Nombre
de voyages moyen
par jour



rythmo rythmo



Besoin de renfort d'offre pour faire face aux surcharges en heures de pointe mais également sur toute la journée, notamment l'après-midi. Permet également d'améliorer la ponctualité de ces deux lignes.



Prolongement de la ligne jusqu'à Colmyr : liaison Piscine Patinoire – Colmyr, en renfort de la ligne **26** le long du lac. Maintien amplitude large (jusqu'à 23h) En moyenne 35' de fréquence.



Correctifs pour améliorer la desserte des étudiants et des actifs avec 2 courses sur 3 jusqu'au pôle d'échange.



Ajustement des temps de parcours et tracé plus direct entre Lycée Lachenal et la Salle Pringy.



Ajouter 3 A/R par jour jusqu'à la Salle Pringy par la RD3508 Nord avec la ligne **24**.

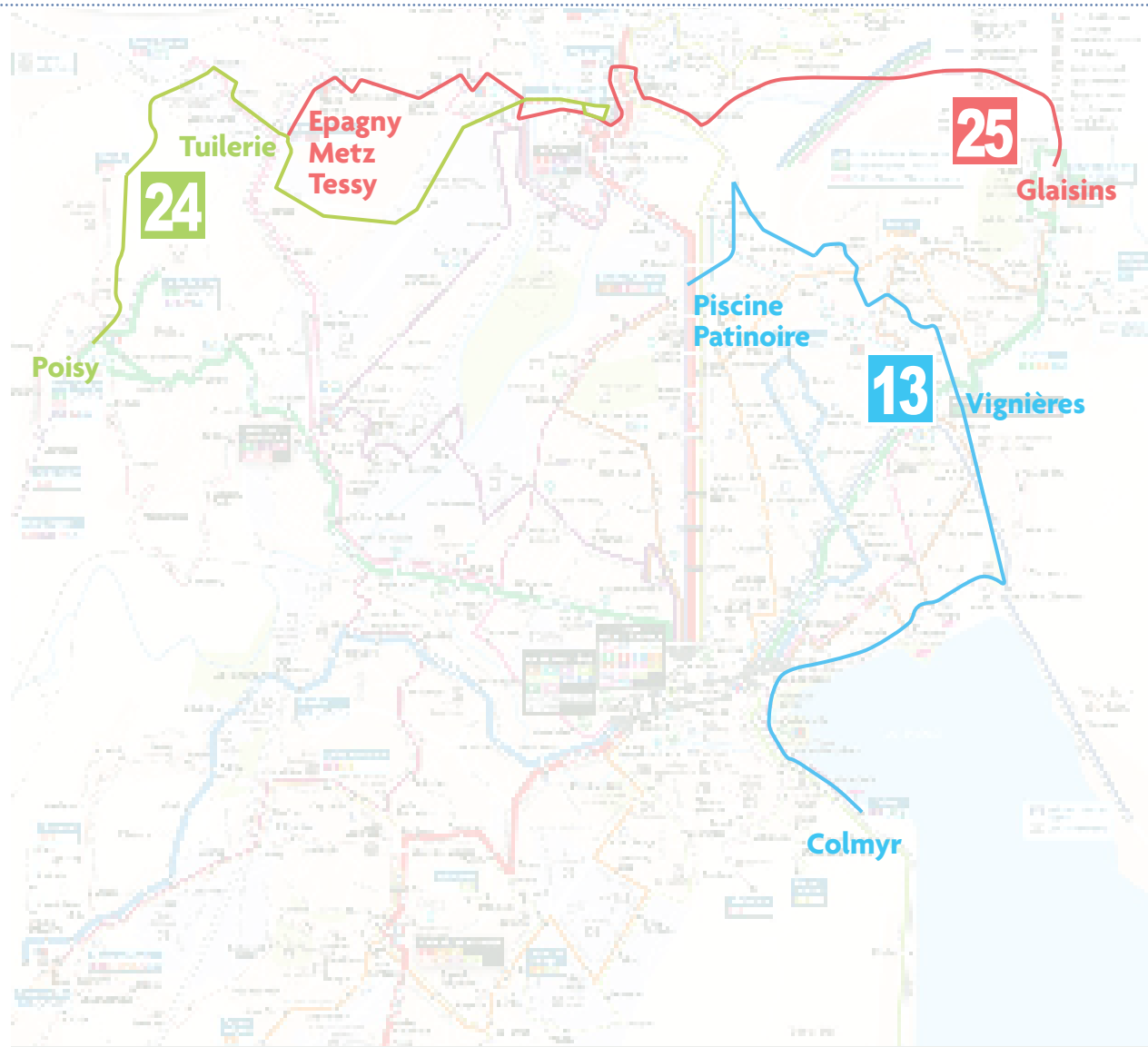


Basculer les courses express en omnibus sur la commune d'Epagny Metz-Tessy avec la ligne **25**.



Ajout d'arrêts de prise en charge (zone E Sevrier).







LIGNE ROCADE

Projet à l'étude

LIGNE **42** (Rumilly - Anancy)

Modification de la ligne Rumilly – Anancy pour développer une offre entre Saint-Félix – Alby-sur-Chéran – Marigny Saint-Marcel – Rumilly en partenariat avec CCRTS.

LIGNE CCFU (La Balme de Sillingy – Glaisins)

En attente premiers retours usages ligne **25** en correspondance **Y22** pour le parc des Glaisins.

LIGNE BOUCLE LAC (Angon - Duingt)

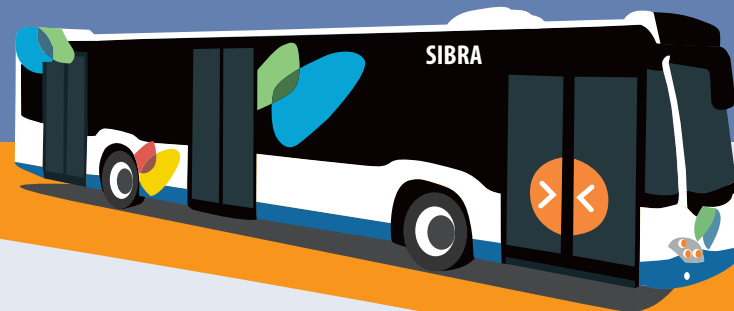
Liaison Angon - Doussard – Duingt.

LIGNE RENFORT DIMANCHE

Grand Epagny (Meythet – Grand Epagny)

Objectif de desservir le Grand Epagny avec une ligne régulière le dimanche





MERCI DE VOTRE ATTENTION

